

端末のご案内 WN-CS300FR

各部の名称・機能

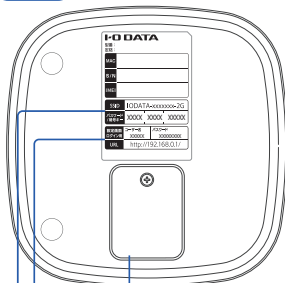
※バージョンにより仕様異なる場合があります

天面



ランプ

底面



SIMカードスロット

フタを外すと、SIMカードスロットがあります。

設定画面ログイン

ユーザー名、パスワード、URL

このURL(本製品のIPアドレス)で本製品の設定画面にアクセスします。

また本製品の設定画面を開くためのユーザー名とパスワードを記載しています。

Wi-Fi接続時のSSIDと暗号キー(パスワード)の出荷時設定を記載しています。

ランプ名	状態	概要
POWER	点灯	電源オン
	早い点滅	起動中
	遅い点滅	初期化中
	消灯	電源オフ
3G/4G	点灯	3G/4G接続中(接続強度:強)
	早い点滅	3G/4G接続中(接続強度:中)
	遅い点滅	3G/4G接続中(接続強度:弱)
	消灯	3G/4G無効、または未接続
WPS	点灯	Wi-Fi機能オン時/WPS接続成功時
	早い点滅	WPS接続に失敗時、早い点滅し、2分後点灯します。
	遅い点滅	WPSの接続設定中
	消灯	Wi-Fi機能オフ時



各部の名称・機能詳細

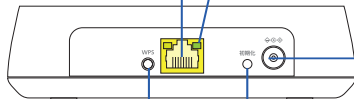
側面

LANポート
パソコンやハブ（ローカルネットワーク側）を接続するためのポートです。

LANランプ

状態	概要
点灯	リンク中
消灯	リンク無し

※ 左のランプは使用しません。



DC

添付のACアダプターを接続します。

初期化スイッチ

使用しません。

WPSボタン

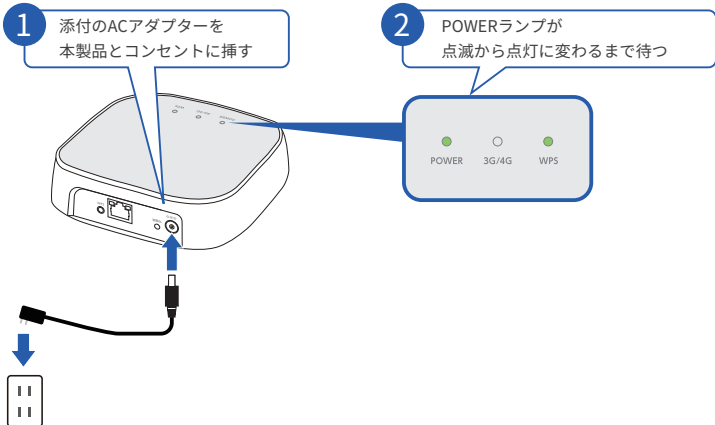
長押し（3秒間）すると、WPS接続を開始します。

無線LAN設定情報シート

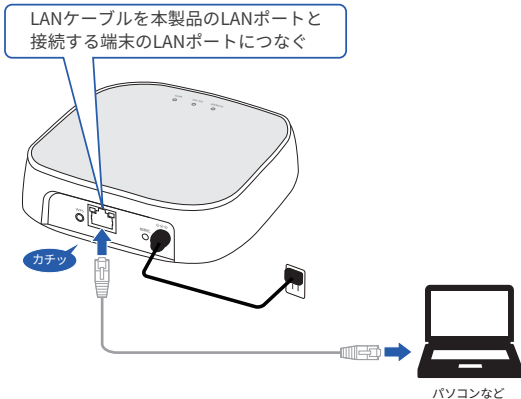


Wi-Fi設定用	
SSID	本製品のSSIDです。Wi-Fi接続する際に使用します。 【初期値】IODATA-xxxxxx-2G (xは半角英数字)
パスワード/暗号キー	Wi-Fi接続する際のパスワード(暗号キー)です。Wi-Fi接続する際にパスワードやセキュリティキー欄に入力して使用します。半角英数字(13桁)で入力してください。
QRコード	QRコードリーダーアプリを使い、Android端末をWi-Fi接続する際に使用します。
設定画面ログイン用	
ユーザー名	本製品の設定画面を開く際に使用します。 【初期値】adxxx (xは半角英数字)
パスワード	本製品の設定画面を開く際に使用します。 【初期値】半角英数字8桁
URL	このURL(本製品のIPアドレス)で本製品の設定画面を開くことができます。 【初期値】http://192.168.0.1
シリアル番号 (S/N)	
シリアル番号 (S/N)	本製品のシリアル番号です。(半角英数字12桁)

設置方法



有線 LAN 接続する方法



トラブル対応方法

◆ インターネットに繋がらない / 通信速度が遅い / 使用できていたが急に繋がらなくなった

電波状態がよくない、または一時的に回線が混線している可能性があります。

場所の移動や時間を置いて再度接続しても改善しない場合は、以下の操作をお試しください。

- ① 本機の強制再起動

◆ 端末がフリーズしている

動作に一時的な不具合が発生している可能性があります。

放電や時間を置いても改善しない場合は、以下の操作をお試しください。

- ① 本機の強制再起動

◆ パスワードが弾かれて接続できない

以下の操作をお試しください。

- ① お客様デバイスと本機の強制再起動

トラブル対応方法（操作方法）

◆ 強制再起動

- ① AC アダプタ（DC プラグ）を本機の電源端子から抜いてください
- ② AC アダプタ（電源プラグ）を AC100V コンセントから抜き、1 分ほど時間を置いてください
- ③ AC アダプタ（電源プラグ）を AC100V コンセントへ差し込んでください
- ④ 本機の電源端子へ AC アダプター（DC プラグ）を接続してください。